

La lettre du mois

Chers adhérents,



Deux ans déjà que nous étions au Puy du Fou. Quel plaisir de vous retrouver dans le cadre prestigieux du Palais des Congrès de Versailles.

Nous avons partagé ensemble de grands moments d'échanges, de découverte et de convivialité afin de nous projeter positivement vers l'avenir. L'été et l'automne nous donnerons la possibilité de continuer le développement de nos activités communes lors d'un «Road Show» au sein des directions régionales.

Jean-Michel TEXIER

Les news Business

> Nouveau marché : MYSTREAM / TATEX

L'apporteur d'affaire MYSTREAM, opérateur international de réseaux IP haute disponibilité, pour le client final TATEX, transporteur indépendant, nous a confié l'installation et la migration de routeurs CISCO. Sur toute la France, nous avons 30 sites à réaliser. Les interventions ont débuté fin avril et se termineront fin juin. Un audit de l'installation est préalablement demandé afin de vérifier les lignes ADSL et SDSL, puis dans un second temps il faudra procéder à la migration des routeurs CISCO (déjà préconfigurés). Nous souhaitons obtenir par la suite la gestion de la maintenance de ces 30 sites.

> DATCOM / SATURN

Nous avons obtenu un nouveau marché avec la société Datcom-Inc, spécialisée dans le domaine des réseaux d'entreprises, pour assurer le remplacement de 150 Switchs informatiques au sein de 37 magasins SATURN sur toute la France. Notre mission consistera à effectuer une pré-visite de l'environnement câblage afin d'évaluer les besoins. Dans un second temps, il faudra effectuer la désinstallation des Switchs en place et assurer l'installation et la connexion des nouveaux.

Moments forts

Merci à tous ceux qui étaient présents lors de notre convention de Printemps qui a eu lieu du 28 au 30 avril 2011 à Versailles.

Ce rendez-vous à été l'occasion d'échanger sur l'avenir de nos métiers et sur les objectifs du groupe. A travers la présentation de plusieurs «Success Story» nous avons pu découvrir des activités à fort potentiel tel que :

- les solutions de mobilité, les partenariats opérateurs
- la domotique
- la visioconférence
- L'affichage dynamique
- La supervision
- La certification Qualif'Elec...

Pour la première fois, nous avons organisé le «Salon Convergence» qui réunissait 34 fournisseurs sur 40 stands. Dans une ambiance conviviale, les objectifs de cette rencontre étaient de créer de nombreux contacts et de nouveaux projets avec nos partenaires. Nous avons prolongés ce salon par une soirée animée par Jean-Pierre Decombes, ancien présentateur TV.

Lors de sa dernière journée, le groupement s'est enfin, logiquement, projeté dans l'avenir. Avec des présentations sur le SaaS et le cloud adaptées à la ToIP. Et toujours sur le même principe de partage de compétences.

Le samedi, nous avons prolongé la convention par des moments de détente avec la visite du château de Versailles et de ses jardins.

Présentation :

Mickaël COLLAT
Responsable



Achats & Administration Des Ventes

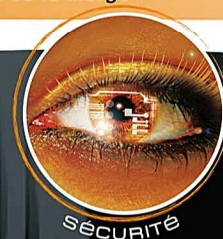
Mes expériences professionnelles:

- Responsable Achats pendant 6 ans au sein du groupe FILEC - C2E, sous-traitant en câblage automobile
- Responsable Achats et Logistique pendant 4 ans au sein des Laboratoires Rivadis, Concepteur et Fabricant de produits cosmétique, d'hygiène et de désinfection

Mes missions au quotidien pour Convergence :

- Négociation des remises et conditions auprès des fournisseurs
- Gestion du panel fournisseur (entrées / sorties du panel)
- Recherche de nouvelles sources d'approvisionnement
- Veille technologique
- Communication auprès des adhérents des nouveautés
- Support aux adhérents dans leurs recherches de fournisseurs/marques/technologies
- Suivi et vérification des Chiffres d'affaires réalisés
- Mise en place et suivi des tableaux de bord
- Support à la mise en place de l'ERP « Global System »
- Management de l'Administration Des Ventes

« Les ventes génèrent du chiffre d'affaire,
les achats génèrent de la marge »



Succes Story

>> Appel Malade



Client : Maison de retraite médicalisée du groupe DomusVi.

Contexte de l'affaire :

L'établissement est classé EHPAD et dispose de 115 lits. Il est équipé d'un autocom MATRA 6501 sur lequel se trouve les lignes fixes pour l'administratif et la mobilité pour le personnel soignant. Les résidents disposent également de lignes que la maison de retraite refacture via un logiciel de taxation. Son installation d'appel malade est une solution INTERVOX avec un renvoi sur des bips ASCOM.

Le besoin client :

Le client voulait unifier les renvois des bips en format SMS sur les mobiles DECT et augmenter leur nombre. Il souhaitait améliorer la qualité de l'accueil téléphonique pendant et après les horaires d'ouverture de l'EHPAD. Il désirait également un outil de taxation lui permettant une facturation rapide et l'ouverture en autonomie des lignes pour les résidents. Enfin, ne disposant pas de logiciel de traçabilité, le client souhaitait s'équiper avec une solution ergonomique et simple pour enregistrer le trafic de son appel malade INTERVOX.

La solution mise en place :

Nous avons déployé une solution de téléphonie AASTRA MD EVOLUTION XL avec des mobiles ASCOM d62 Messenger et le contrôle de la taxation via le logiciel AXINITE DHR. Le couplage de l'appel malade se fait par une interface de chez ASCOM. Le client étant équipé d'un appel malade INTERVOX et souhaitant une traçabilité de celui-ci, nous avons déployé un logiciel ASCOM appelé «wincall nurse». Pour que le logiciel fonctionne avec l'appel Malade existant nous avons également installé une nouvelle solution de migration ASCOM TELECARE M.

Ce dossier présentait une particularité technique sur la réutilisation de l'appel malade existant. En effet, nous avons dû remplacer au fur et à mesure le nouveau système sans interruption et avec un seul logiciel de traçabilité.

Les bénéfices clients/Avantages :

Cette solution permet à notre client de bénéficier d'une seule infrastructure pour le téléphone et l'appel malade et de disposer d'un outil performant pour éditer les factures de téléphone des résidents en quelques clics.

Grâce à la solution ASCOM, nous avons pu unifier les réseaux d'appel malade (anciens et nouveaux) sur un seul. De plus, chaque réseau conserve sa centrale de gestion et bénéficie d'un même logiciel et d'un même langage sur les DECT pour le personnel.

Ainsi l'EHPAD augmente sa sécurité auprès de ses résidents et améliore l'infrastructure téléphonique par la mutualisation des informations et la possibilité d'évoluer vers de la messagerie interactive.

- Affaire réalisée par la société COMUTEX -

Show Room Vidéosurveillance



Au siège de Convergence Business nous avons installé un Show Room présentant le matériel de Vidéosurveillance, dans le cadre d'une visite client grand compte. Le système installé est composé de 10 caméras connectées sur une baie, de 4 écrans de diffusion dont un directement placé dans la baie.

Les informations sont enregistrées et stockées sur le NAS. Ce système permet de mieux gérer les pannes et de remplacer les disques sans interruption. Le NAS est plus fiable et plus sécurisé qu'un enregistreur classique. Enfin le logiciel d'exploitation «MILESTONE» est compatible avec 900 types de caméras et 80 enregistreurs existants.



Pour ce client dans l'hôtellerie, nous avons également monté un meuble IPSOTV pour présenter toutes les possibilités en matière d'affichage dynamique, de Pay-TV et de télévision sur IP.

L'objectif de cette installation dans nos locaux est de montrer aux clients notre savoir-faire et notre sérieux. Véritable vitrine commerciale, nous souhaitons optimiser ce Show Room lors de prochaines visites clients.

Nous voulons également utiliser ce matériel pour de futur formation au sein du groupe, notamment sur le logiciel MILESTONE ou sur l'installation IPSOTV.

Communication via Netviewer :

Afin de faciliter et multiplier nos échanges avec l'ensemble des adhérents nous souhaitons vous présenter l'outil NETVIEWER.

Dans le cadre du Guichet Unique, nous développons l'utilisation de ce logiciel pour organiser des réunions avec les directeurs techniques en charge des différents marchés.

Des formations à distance peuvent également être mise en place grâce notamment au partage d'écran, au transfert du contrôle du clavier et de la souris à des tiers, aux partages de documents ect...

Il n'y a aucun module à installer sur votre PC, d'un simple clic sur un lien envoyé par mail vous pourrez vous connecter à votre réunion.